


HOPE-LIFE INSTITUTE


Center For Languages, IT Training & Professional Studies


L'ANGLAIS


C'EST NOTRE AFFAIRE





 0243525992

 @hopelifeaccra

 @hopelifeaccra

 www.hopelifeinstitute.com

 hopelifeschool@yahoo.com

 Hope Life school of languages

Tel:(+233) 0243525992

Aladjo – kotobabi
(Near Tobinco warehouse)



Bienvenue à HOPE-LIFE INSTITUTE

[Plus D'information](#)



TABLE DES MATIERES

1

Introduction

2

Services

3

Frais De Scolarité

4

Documents à Fournir

5

Le Logement

6

Accueil

7

Mode De Paiement

8

Calendrier de l'année



INTRODUCTION

Hope-Life Institute est une école reconnue, affiliée au British Council et en partenariat avec d'autres écoles de langue anglaise.

L'école délivre des diplômes reconnus après 6 Mois ou 9 Mois de formation selon le niveau et nous sommes situés au **Ghana** et au **Togo**.



SERVICES

Nous enseignons l'anglais **général**,
commercial, **médical**, **juridique**, ...
selon le besoin. Vous pouvez
participer aussi à la formation de
TOEFL, **SAT**, **TOEIC**, **GMATS** et
d'**IELTS**.



FRAIS DE SCOLARITE

L'ANGLAIS GENERAL

MOIS	NOMBRE D'HEURES / JOUR	PRIX (FCFA)	PRIX (FCFA) + Frais de TOEFL / IELTS
1	5 heures	60.000F	140.000F
2	5 heures	100.000F	180.000F
3	5 heures	130.000F	210.000F
6	5 heures	210.000F	290.000F
9	5 heures	270.000F	350.000F
12	5 heures	300.000F	380.000F

NB : Livres de TOEFL/IELTS nécessaires : 30\$ | Les frais d'inscription à l'examen :\$

les frais de scolarité, d'hébergement et d'admission, une fois payés par les étudiants, ne sont pas remboursables.

At HOPE-LIFE INSTITUTE, We give hope to your dreams

FRAIS D'INSCRIPTION

1-3 MOIS

- ✓ Frais d'inscription
- ✓ 1 T-shirt
- ✓ Carte scolaire
- ✓ Certificat
- ✓ 4 Livres d'Anglais
- ✓ Vidéos & Audio

45000 fcfa

4-6 MOIS

- ✓ Frais d'inscription
- ✓ 1 T-shirt
- ✓ Carte scolaire
- ✓ Certificat
- ✓ 5 Livres d'Anglais
- ✓ Vidéos & Audio

50000 fcfa

9-12 MOIS

- ✓ Frais d'inscription
- ✓ 1 T-shirt
- ✓ Carte scolaire
- ✓ Certificat
- ✓ 6 Livres d'Anglais
- ✓ Vidéos & Audio

60000 fcfa

*Les tarifs ci-dessus peuvent être payés soit en francs CFA,
soit l'équivalent en Ghana Cedis ou en dollar Américain selon le taux du jour.*


At HOPE-LIFE INSTITUTE, We give hope to your dreams

FRAIS SCOLAIRES POUR LES CADRES, SOCIÉTÉS / COURS SPECIAUX

MOIS	RIX (FCFA) Pour une seule personne	RIX (FCFA) Pour deux personne ou plus, chacun paie
2 semaines	150.000 fcfa	-
1	200.000 fcfa	150.000 fcfa
2	300.000 fcfa	250.000 fcfa
3	400.000 fcfa	300.000 fcfa

NB: *Les frais d'inscription, du certificat et les livres = 50000 F cfa*

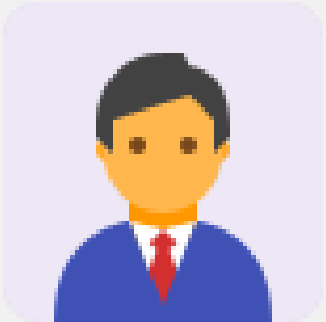
les frais de scolarité, d'hébergement et d'admission, une fois payés par les étudiants, ne sont pas remboursables.



LES DOCUMENTS A FOURNIR



➤ Photocopie de la carte d'identité ou passeport ou d'acte de naissance.






➤ 2 Photos d'identités.



LE LOGEMENT

LE LOGEMENT

		
UNE PERSONNE / CHAMBRE	DEUX PERSONNES / CHAMBRE	TROIS PERSONNES / CHAMBRE
120000F CFA / 90 000 FCFA / 80 000FCFA	50 000 FCFA / 40 000 FCFA	35 000 FCFA / 30 000 FCFA
<p><i>INCLUS :</i></p> <ul style="list-style-type: none"> - l'eau - Nettoyage de la maison - Paiement des ordures de poubelle - Paiement pour la collecte des déchets de toilette 	<p><i>INCLUS :</i></p> <ul style="list-style-type: none"> - l'eau - Nettoyage de la maison - Paiement des ordures de poubelle - Paiement pour la collecte des déchets de toilette 	<p><i>INCLUS :</i></p> <ul style="list-style-type: none"> - l'eau - Nettoyage de la maison - Paiement des ordures de poubelle - Paiement pour la collecte des déchets de toilette
1 MOIS	1 MOIS <i>(Par personne dans la chambre)</i>	1 MOIS <i>(Par personne dans la chambre)</i>

les frais de scolarité, d'hébergement et d'admission, une fois payés par les étudiants, ne sont pas remboursables.

At HOPE-LIFE INSTITUTE, We give hope to your dreams



NB

- ❖ **On reçoit une caution de 50 000 Fcfa et 3 mois de loyer.**
(Le loyer est payé chaque 3 mois.)
- ❖ **L'étudiant paie son loyer selon le nombre de personne par chambre**

les frais de scolarité, d'hébergement et d'admission, une fois payés par les étudiants, ne sont pas remboursables.

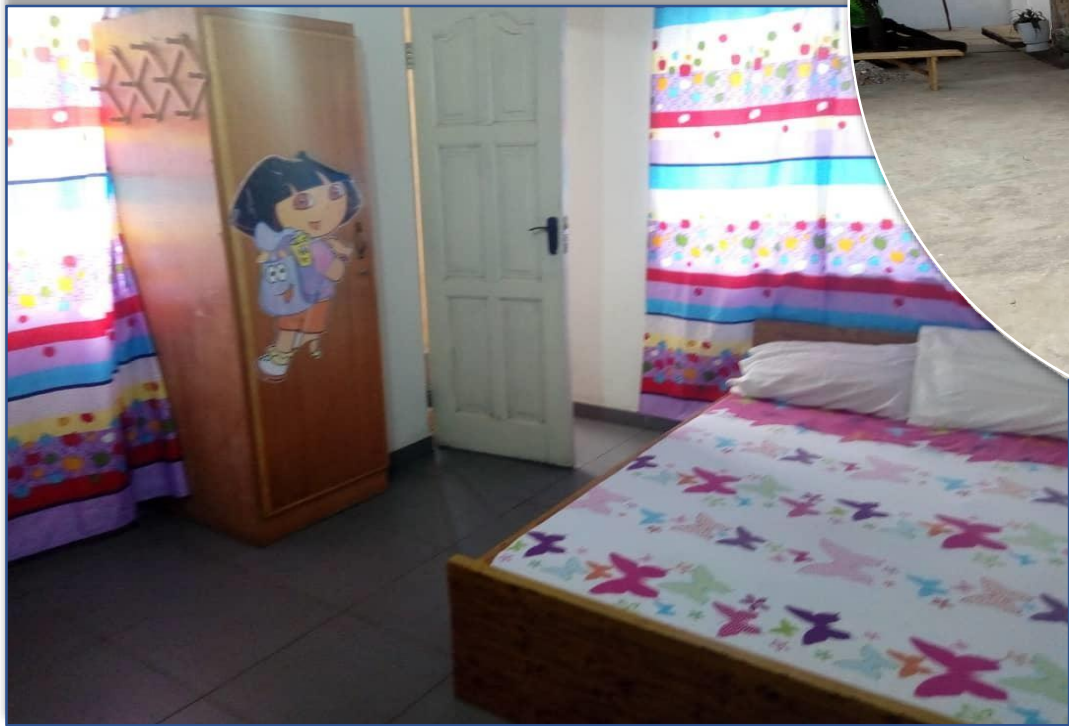


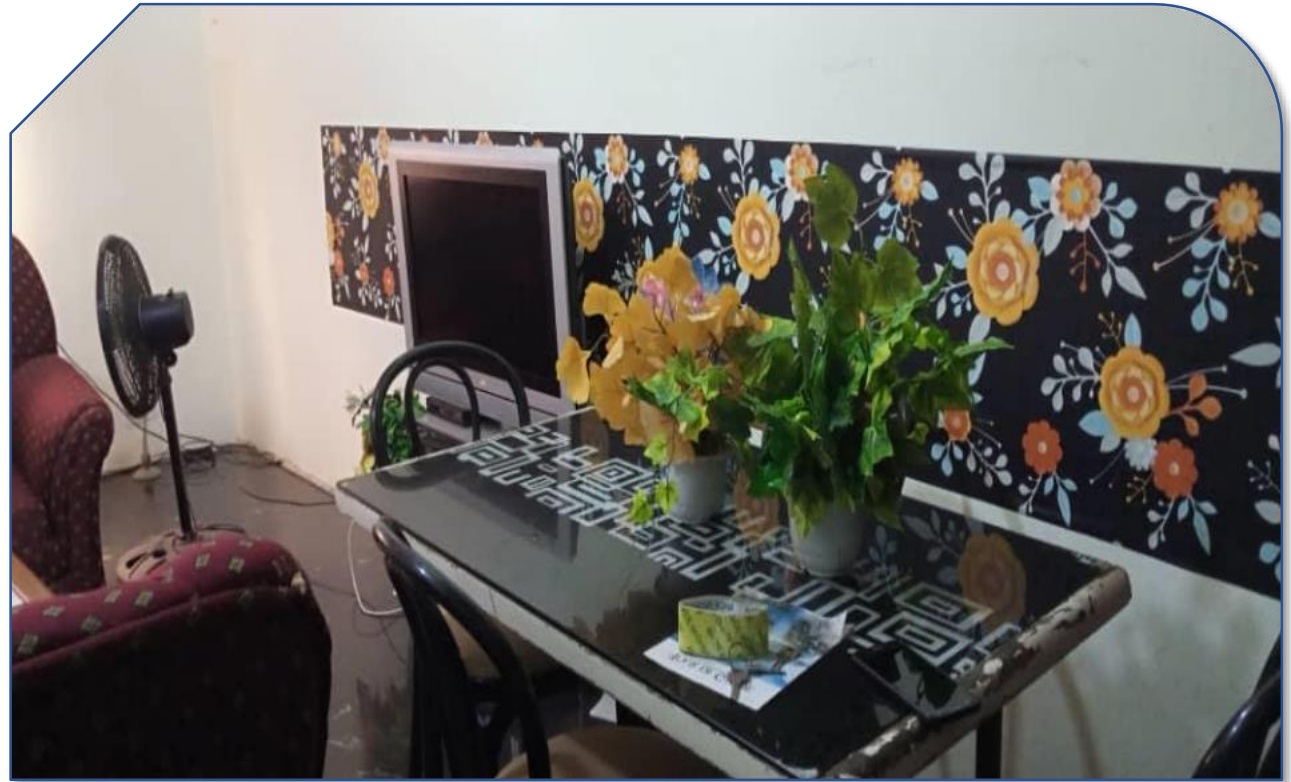
Nous mettons également à votre disposition 2 chambres salon bien équipées avec climatisation ou ventilateur.

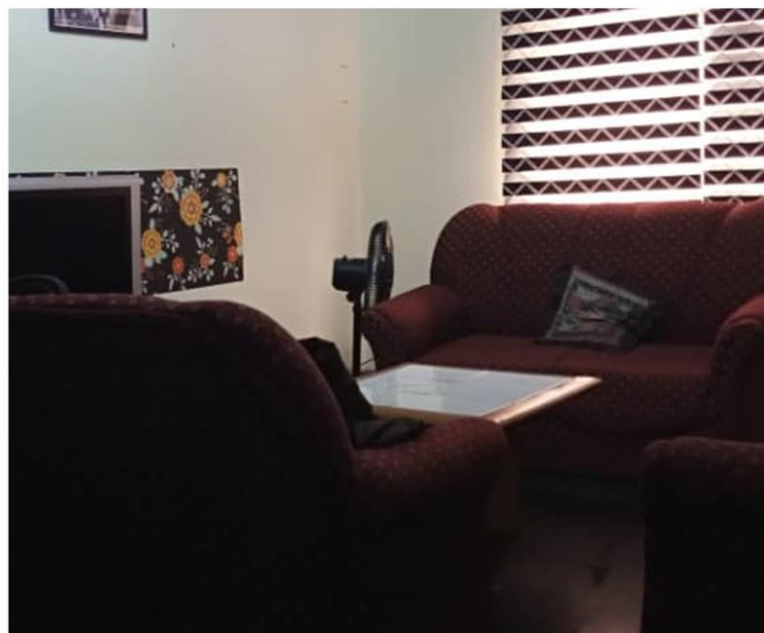
PRIX: 300.000 FCFA/ Mois

les frais de scolarité, d'hébergement et d'admission, une fois payés par les étudiants, ne sont pas remboursables.

At HOPE-LIFE INSTITUTE, We give hope to your dreams









ACCEUIL

ACCUEIL

L'ACCUEIL À L'AÉROPORT OU À LA GARE



Frais de service d'accueil
10.000f cfa

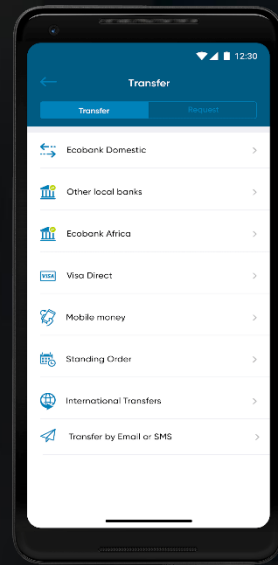
At HOPE-LIFE INSTITUTE, We give hope to your dreams



MODE DE PAIEMENT

MODE DE PAIEMENT

Soit vous payez la totalité ou vous payez plus de la moitié du frais avant de commencer le cours. Le reste, vous payez ça en 1 ou 2 ou 3 tranches selon le nombre de mois.



Nom de la Banque: Ecobank Ghana

Nom du compte: Hope Life

Numero du compte: 1441001159123

Branche: Kotobabi Newtown

Code Swift: ECOCGHAC

At HOPE-LIFE INSTITUTE, We give hope to your dreams

MODE DE PAIEMENT

Transfert d'argent avec nos partenaires.

NOM	PAYS	NUMERO
Youssouf Diallo	Cote d'Ivoire	+225 0747872167
Ousmane Conde	Guinée	+224 660943434
Aboubakar	Mali	+223 75 91 42 29
Souleymane Magassouba	Guinée	+224 626083720 +224 628411091
Abdouramane Sylla	Cote d'Ivoire	+225 0506047106 +225 0709807600
Souleymane Doukoure	Benin	+229 97 79 76 28
Fanta	Togo	+228 70 77 02 64
Drame Mamadou sankoun	Burkina Faso	+226 75031499 +226 64325175

At HOPE-LIFE INSTITUTE, We give hope to your dreams



CALENDRIER DE L'ANNEE

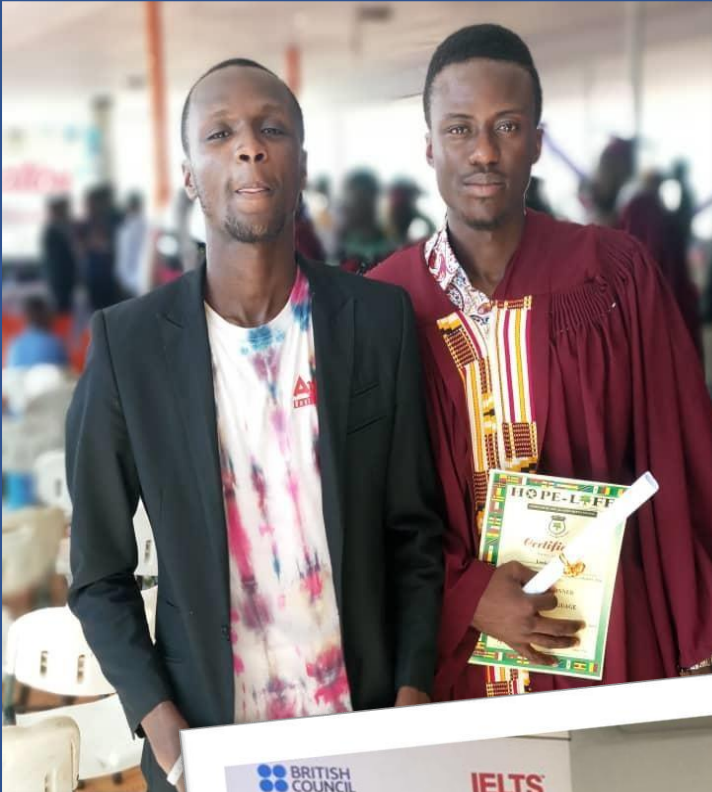
Calendrier d'Admission

CALENDRIER DE L'ANNEE

RENTREE	1	2	3	4	5	6
2023	5 JANVIER	30 JANVIER	27 FÉVRIER	3 AVRIL	2 MAI	29 MAI
RENTREE	7	8	9	10	11	12
2023	3 JUILLET	31 JUILLET	28 AOÛT	2 OCTOBRE	30 OCTOBRE	27 NOVEMBRE

At HOPE-LIFE INSTITUTE, We give hope to your dreams









AUTRE PROGRAMMES

PROGRAMMES INFORMATIQUES



CERTAIN DE NOS PROGRAMMES INFORMATIQUES

COURS	PRIX
COMPUTER HARDWARE	4 Mois – Prix 90.000 CFA
COMPUTER NETWORK	3 Mois – Prix 80.000 CFA
OFFICE ADMINISTRATION	4 Mois – Prix 50.000 CFA
DIPLOMA IN IT SUPPORT	6 Mois – Prix 150.000 CFA
GRAPHIC DESIGN	3 Mois – Prix 50.000 CFA
DATABASE MANAGEMENT	5 Mois – Prix 150.000 CFA
WORDPRESS	2 Mois – Prix 120.000 CFA
WEB DEVELOPEMENT	4 Mois – Prix 150.000 CFA
OFFICE MANAGEMENT	5 Mois – Prix 120.000 CFA
DIGITAL MARKETING	1 Mois – Prix 50.000 CFA 2 Mois – Prix 90.000 CFA

A dimly lit classroom with several students sitting at desks, focused on their work. The students are in the background, and the foreground is mostly empty, emphasizing the text overlay. The text is in a clean, white, sans-serif font, with the first line in all caps and the second line in a mix of caps and lowercase letters.

COURS DE PREPARATION AU
IELTS / TOEFL



Nous vous formons à écrire

EXAMEN IELTS

(International English Language Testing System)

L'IELTS est conçu pour vous aider à travailler, étudier ou migrer vers un pays où l'anglais est la langue maternelle.

Nous sommes également membre certifié de



Nous vous formons à écrire

EXAMEN TOEFL

(Test of English as a Foreign Language)

Ils analysent votre maîtrise de l'anglais en termes de lecture, d'expression orale, d'écoute et d'écriture pour déterminer votre capacité à parler et à comprendre.



COURS DE TRADUCTION

COOK DE TRADUCTION





COURS PROFESSIONNELS



Certificate



Diploma

Nous offrons des cours professionnels

- ❖ BUSINESS MANAGEMENT
- ❖ PROJECT MANAGEMENT
- ❖ HEALTH AND SAFETY
- ❖ BUSINESS COMMUNICATION
- ❖ BUSINESS ACCOUNTING
- ❖ HUMAN RESOURCES
- ❖ SHIPPING AND LOGISTICS
- ❖ PROJECT MANAGEMENT
- ❖ OFFICE PRACTICE & CUSTOMER SERVICE
- ❖ ENTREPRENEURSHIP

Une formation et une qualification avec nous vous garantissent d'acquérir de nouvelles compétences dont vous avez besoin dès maintenant sur les lieux de travail.

150 000 Fcfa par programme de 3 Mois



Merci une fois pour l'intérêt que vous avez pour notre cher institut.

J'espère vous lire bientôt.

HOPE-LIFE

I N S T I T U T E